

Activitate III.2

Înființarea culturii comparative cu orzoaică de primăvară, experimentarea materialului biologic din generații avansate și realizarea de noi hibridări în vederea obținerii de material de preameliorare cu caractere specifice obiectivului proiectului (semnarea unei culturi comparative cu 25 de variante și obținerea a 30 de hibridi noi)



Date de producție obținute la cultura comparativă de primăvară testată în 2 locații, 2021

Tabelul 3

Soiul/linia		INCDA Fundulea (kg/ha și dif. ±Mt.)		SCDA TURDA (kg/ha și dif. ±Mt.)		Media (2 zone)
1	Daciana	1410	-433	10124	415	5767
2	Turdeana	1728	-115	9676	-33	5702
3	Romanița	1660	-183	10826	1117	6243
4	Adina	1694	-149	9462	-247	5578
5	To 2270-94	2137	294	9949	240	6043
6	To 2198-13	1774	-69	11383	1674	6579
7	To 2096-10	1592	-251	10950	1241	6271
8	To 2172-01	1956	113	10346	637	6151
9	To 2168-01	2456	613	10152	443	6304
10	To 2115-94	2183	340	9211	-498	5697
11	To 2036-02	2081	238	9449	-260	5765
12	To 2054-97	2513	670	10024	315	6269
13	To 2013-99	2126	283	9048	-661	5587
14	To 2095-01	2183	340	8900	-809	5542
15	To 2149-99	1649	-194	9234	-475	5442
16	To 2017-93	1683	-160	8748	-961	5216
17	To 2014-99	1717	-126	9058	-651	5388
18	To 2247-01	2172	329	9306	-403	5739
19	To 2167-01	1467	-376	8616	-1093	5042
20	To 2051-10	1846	3	9448	-261	5647
21	To 2123-01	1671	-172	9254	-455	5463
22	To 2027-10	1262	-581	11026	1317	6144
23	To 2170-01	1456	-387	9300	-409	5378
24	To 2011-92	2012	169	9044	-665	5528
25	Jubileu	1637	-206	10196	487	5917
Media experienței (Mt.)		1843	-	9709	-	

ACTIVITATE III.3

Recoltarea, determinarea indicilor calitativi reprezentativi pentru identificarea destinației ca materie primă, promovarea materialului biologic pe baza potențialului productiv și calitativ (recoltarea celor 30 de variante din cultura comparativă și efectuarea a 210 teste de calitate pe probe de semințe de la conducătorul de proiect și de la cei 6 parteneri din zone geografice diferite)



Nr. crt.	Linia/soiul	Rez. la cădere (note)	Data înspicatăului	Rezistența/toleranța la boli (note) Făinare (<i>Blumeria graminis</i>)
1	Dana	6	02.05	4
2	Cardinal	4	01.05	2
3	Univers	6	29.04	4
4	Ametist	4	30.04	2
5	Smarald	3	29.04	2
6	Simbol	2	03.05	2
7	Onix	3	02.05	2
8	Lucian	2	29.04	2
9	F8-4-12	1	01.05	1
10	DH 406-3	2	29.04	1
11	DH 435-1	1	01.05	2
12	F8-4-18	2	27.04	2
13	F8-28-18	2	02.05	2
14	F8-20-18	2	01.05	2
15	F8-22-18	2	29.04	2
16	F8-5-18	2	28.04	2
17	F8-6-18	2	29.04	3
18.	F8-24-18	2	03.05	3
19	F8-3-01	2	25.04	2
20	F8-6-17	5	01.05	4
21	Andreea	2	02.05	1
22	Artemis	2	29.04	1
23	Gabriela	2	29.04	1
24	Diana	1	30.05	1
25	DH 384-1	2	28.04	4
26	DH 425-4	3	01.05	2
27	DH 315-10	1	27.04	2
28	F8-114-10	2	01.05	2
29	DH 432-6	3	03.05	2
30	DH 431-1	1	03.05	2

nota 1= f. rezistent; nota 9= f. sensibil (rezistența la cădere, rezistența/toleranța la boli)

Date de producție obținute în cele 7 centre de testare (INCCA Fundulea, P1, P2, P3, P4, P5, P6 și SCDA Livada, 2020-2021)

Varianta	INCCA Fundulea	SCDA Turda	SCDA Secuieni	SCDA Braila	SCDA Valu lui Traian	SCDA Teleorman	Universitatea din Craiova	SCDA Livada	Media (kg/ha)	Dif. ± Mt. (kg/ha)	Productia relativă %Mt
DANA (Mt.)	7513	7760	7244	5883	5384	8036	7430	7269	7065	0	100
CARDINAL	8832	9753	6964	6821	5830	7199	6585	6618	7325	260	104
UNIVERS	7876	7467	6493	5832	5060	7135	7103	6463	6679	-386	95
AMETIST	7633	7093	6548	5322	6074	6184	8001	5971	6603	-462	93
SMARALD	8210	8673	8480	5805	5756	6101	8495	8287	7476	411	106
SIMBOL	8016	9127	6735	5393	5000	8269	7369	7275	7148	83	101
ONIX	7444	8087	6846	6420	7348	6863	8684	5664	7169	104	101
LUCIAN	8150	7407	6777	5845	6494	7353	7830	7875	7216	151	102
F8-4-12	8145	7827	5823	5477	6500	7608	8109	7126	7077	12	100
DH 406-3	8860	8080	8480	5650	5310	6880	9700	7410	7546	481	107
DH 435-1	8135	8887	9342	5955	6461	7614	7695	6868	7620	555	108
F8-4-18	9066	9233	9897	6794	5744	7851	6720	7789	7887	822	112
F8-28-18	8537	8067	8087	6384	5211	7701	6088	7978	7257	192	103
F8-6-18	8668	8580	8348	5680	5027	6995	6734	7905	7242	177	103
F8-24-18	9627	8760	7479	6999	6726	7473	7013	7874	7744	679	110
F8-17-18	8938	8587	7256	6983	4994	7513	8081	6704	7382	317	104
F8-20-18	8191	8933	7384	6214	6077	7869	7796	7043	7438	373	105
F8-22-18	8378	8073	7091	6629	6280	7324	5883	6987	7081	16	100
F8-5-18	7891	8747	9018	6133	6515	7422	8041	8361	7766	701	110
F8-3-01	8019	7460	6558	6879	6762	8148	5901	6934	7083	18	100
ANDREEA	5443	8507	7312	6393	5312	6635	7272	6711	6698	-367	95
ARTEMIS	8375	9860	6536	6993	6086	8139	8090	7838	7740	675	110
GABRIELA	7543	8440	6942	6195	5092	6715	6686	7369	6873	-192	97
DIANA	6749	8980	7320	5933	4902	7332	7456	7583	7032	-33	100
DH 375-4	5910	7133	5749	5445	3960	5310	5666	4765	5492	-1573	78
DH 384-1	7183	8493	8144	6338	6199	6956	8270	6436	7252	187	103
DH 315-10	7624	8133	7385	6719	5625	6311	7650	7887	7167	102	101
F8-114-10	6598	7993	7054	6612	5601	6685	6798	6500	6730	-335	95
DH 432-6	5632	7560	5577	6175	4932	6812	6782	5643	6139	-926	87
DH 431-1	7314	6647	8394	5538	5798	5404	5667	6119	6360	-705	90
Media experienței	7817	8278	7375	6181	5735	7128	7320	7042	7110	-	-

Rezultate de calitate obținute la soiurile și liniile de orz de toamnă testate în anul agricol 2020-2021

Soiul/linia	INCDA Fundulea (CP)		SCDA Turda (P1)		SCDA Secuieni (P2)		SCDA Brăila (P3)		SCDA Valu lui Traian (P4)		SCDA Teleorman (P5)		Universitatea din Craiova (P6)		SCDA Livada		Media (8 localități)	
	P (%)	A (%)	P (%)	A (%)	P (%)	A (%)	P (%)	A (%)	P (%)	A (%)	P (%)	A (%)	P (%)	A (%)	P (%)	A (%)	P (%)	A (%)
DANA (Mt.)	12.6	60.1	14.0	59.9	14.4	60.9	13.3	59.3	13.2	59.8	9.8	60.9	12.4	60.5	13.2	60.4	12.9	60.2
CARDINAL	12.3	60.8	15.0	60.4	13.7	60.6	12.2	61.0	11.2	60.9	9.7	60.4	12.4	61.5	12.5	61.6	12.4	60.9
UNIVERS	12.9	60.9	15.2	59.8	15.7	60.2	11.9	60.3	12.4	60.2	10.7	62.0	12.6	61.4	12.8	61.2	13.0	60.8
AMETIST	13.2	60.1	14.1	59.6	15.1	60.0	12.9	59.7	11.6	60.2	10.6	61.4	13.2	60.2	13.9	60.7	13.1	60.2
SMARALD	13.4	60.1	12.9	61.5	13.3	61.4	11.5	60.7	11.6	61.6	9.8	61.1	11.0	61.3	12.0	61.7	11.9	61.2
SIMBOL	14.0	59.8	14.1	60.2	13.2	60.8	11.9	60.7	12.3	60.4	9.0	61.8	11.7	61.4	10.6	62.9	12.1	61.0
ONIX	13.3	60.4	15.7	60.4	14.7	60.8	12.0	61.3	12.6	60.4	10.4	62.0	12.9	60.7	12.9	61.4	13.1	60.9
LUCIAN	13.1	61.2	15.2	59.4	13.8	61.7	13.2	60.0	10.8	61.9	8.9	61.8	12.7	59.9	13.1	61.0	12.6	60.9
F8-4-12	12.1	61.3	15.4	59.4	15.5	60.2	13.0	59.7	12.0	60.1	11.5	59.8	11.8	60.7	13.6	60.3	13.1	60.2
DH 406-3	11.8	60.3	15.7	59.4	14.3	60.8	12.7	58.9	13.1	59.2	9.7	60.8	12.3	60.9	12.5	60.8	12.8	60.1
DH 435-1	11.0	61.6	12.4	63.6	13.2	62.0	12.6	60.9	12.9	59.4	9.2	62.1	13.2	61.1	12.0	61.6	12.1	61.5
F8-4-18	11.5	61.1	14.9	60.5	13.4	61.6	12.4	59.7	12.0	60.6	9.7	61.6	13.7	60.6	11.6	61.5	12.4	60.9
F8-28-18	12.2	60.5	13.3	60.6	15.1	60.0	12.3	60.1	11.2	60.9	10.2	61.5	13.6	59.5	11.1	61.6	12.4	60.6
F8-6-18	14.2	59.3	12.9	60.3	15.5	60.1	12.2	60.3	13.3	59.2	10.8	60.3	13.4	59.8	11.6	60.7	13.0	60.0
F8-24-18	12.2	61.2	14.8	60.7	13.6	61.2	10.2	61.4	10.8	62.1	9.3	61.9	12.0	61.1	11.4	61.9	11.8	61.4
F8-17-18	12.9	60.6	13.2	60.1	13.4	61.2	10.9	60.5	11.2	59.9	9.5	61.1	11.8	61.1	13.0	60.8	12.0	60.7
F8-20-18	12.6	61.0	14.4	61.3	14.2	60.9	11.3	61.4	10.9	61.3	9.8	60.9	11.8	60.7	11.8	61.7	12.1	61.2
F8-22-18	12.2	60.8	12.6	61.9	13.7	61.3	11.8	61.2	11.9	60.0	10.4	60.7	13.0	59.9	12.4	60.2	12.3	60.8
F8-5-18	12.8	60.4	11.9	59.4	13.2	61.1	12.1	59.6	12.0	60.2	10.4	60.8	13.5	59.8	11.3	60.9	12.2	60.3
F8-3-01	13.5	60.3	14.8	61.4	14.9	60.0	12.0	59.7	11.8	60.5	10.6	60.5	13.3	60.2	13.0	61.3	13.0	60.5
ANDREEA	12.2	60.0	13.8	59.9	15.2	60.3	13.5	59.7	13.0	60.0	10.3	61.8	12.3	61.3	12.6	61.6	12.9	60.6
ARTEMIS	13.7	59.5	14.9	61.3	15.3	60.3	12.6	60.4	13.1	59.4	9.0	61.1	12.2	61.7	10.8	60.4	12.7	60.5
GABRIELA	12.9	60.0	14.3	60.3	15.0	60.9	13.6	59.9	12.0	60.6	10.9	60.6	12.5	61.6	11.2	59.9	12.8	60.5
DIANA	13.5	60.0	14.6	58.6	16.1	59.8	13.7	60.9	12.7	60.5	11.3	62.8	13.7	60.5	13.3	61.6	13.6	60.6
DH 375-4	15.5	60.7	18.4	60.6	18.2	59.6	15.3	60.0	16.1	60.4	13.3	61.9	16.5	61.7	17.3	61.7	16.3	60.8
DH 384-1	11.7	59.6	15.1	60.8	13.9	60.4	11.1	59.8	12.7	59.7	10.0	61.5	13.2	60.7	11.1	60.9	12.4	60.4
DH 315-10	14.2	60.5	14.5	60.0	14.8	60.5	12.4	60.8	13.3	61.1	11.0	61.1	13.7	61.3	12.5	60.5	13.3	60.7
F8-114-10	13.2	59.6	14.9	60.6	16.3	59.8	11.8	60.1	14.0	59.3	10.9	60.5	13.6	60.8	13.6	60.9	13.5	60.2
DH 432-6	13.7	60.2	14.4	59.6	15.4	61.0	11.0	60.5	14.0	59.6	11.5	61.0	13.6	61.2	13.5	60.0	13.4	60.4
DH 431-1	13.5	60.5	15.2	60.1	15.1	60.3	16.5	59.5	12.5	60.9	13.5	60.0	14.2	60.7	12.8	61.5	14.2	60.4

Rezultate de calitate obținute la soiurile și liniile de orzoaică de primăvară - 2021

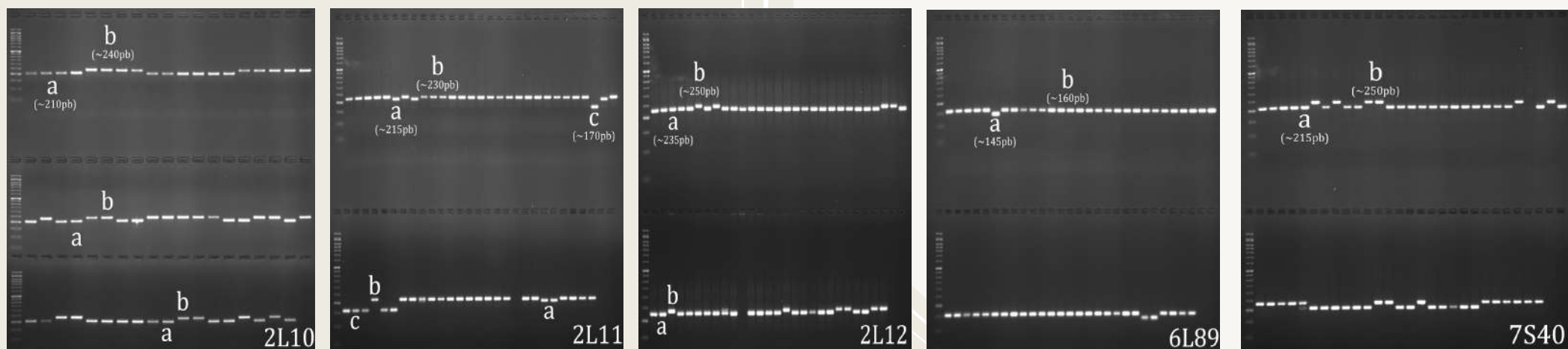
Soiul/linia	INCDA Fundulea		SCDA Turda	
	Proteină (%)	Amidon (%)	Proteină (%)	Amidon (%)
1 Daciana	16.2	60.4	11.4	62.6
2 Turdeana	16.3	60.5	12.3	62.3
3 Romanița	15.4	60.4	11.3	62.3
4 Adina	15.8	60.4	12.6	61.6
5 To 2270-94	15.6	61.1	12.2	61.8
6 To 2198-13	16.1	60.3	10.9	63.0
7 To 2096-10	15.1	61.3	10.9	63.6
8 To 2172-01	15.7	60.6	12.1	61.3
9 To 2168-01	15.4	61.0	13.0	61.2
10 To 2115-94	16.1	61.0	12.6	61.8
11 To 2036-02	15.5	60.6	13.1	61.6
12 To 2054-97	16.6	61.1	12.6	61.4
13 To 2013-99	16.0	60.6	12.1	62.1
14 To 2095-01	16.2	59.8	12.1	62.6
15 To 2149-99	17.4	59.9	12.5	62.1
16 To 2017-93	17.2	60.2	12.3	62.0
17 To 2014-99	16.8	60.7	11.8	62.3
18 To 2247-01	16.7	60.6	12.0	62.2
19 To 2167-01	15.9	60.3	12.0	62.1
20 To 2051-10	16.5	59.4	11.4	62.6
21 To 2123-01	17.8	60.0	11.8	62.2
22 To 2027-10	16.7	60.9	11.1	62.3
23 To 2170-01	16.0	59.6	11.6	62.5

Activitate III.4

Screening-ul pentru depistarea prezenței/absenței genelor beta-amilază și a regiunilor ADN implicate în controlul conținutului în proteine cu ajutorul markerilor moleculari PCR-SSR (30 genotipuri testate cu markeri moleculari).

Conținutul în proteine, reprezintă un factor determinant al valorii de piața a majorității cerealelor. În cazul orzului, conținutul în proteine determină utilitatea finală a produsului finit: consumul uman, furaj pentru animale sau industria prelucrătoare (malț și bere).

Analizele moleculare efectuate cu ajutorul markerilor 2L10, 2L11, 2L12, 6L89 și 7S40 au evidențiat diverși produși PCR și au avut profile electroforetice asociate variantelor alelice „a”, „b” și „c”.



Profile electroforetice

ACTIVITATE III.5

Lucrări specifice în câmpul experimental, înființarea experiențelor în câmpurile experimentale cu genotipurile selectate conform evaluării anterioare a materialului biologic.



Activitate III.6.

Publicarea unei lucrări științifice și prezentarea pe pagina web a rezultatelor obținute (prezentare pe site-ul MADR)

Lucrarea științifică se va publica în revista USAMV București, SCIENTIFIC PAPERS SERIES A. AGRONOMY, vol. LXIV, NR. 2, ISSN 2285-5785; ISSN CD-ROM 2285-5793; ISSN Online 2285-5807; ISSN-L 2285-5785; indexată în următoarele baze de date: Web of Science Core Collection, CABI, Index Copernicus, Google Scholar, CNCSIS B+, Ulrich's Periodicals Directory, Research Bible, Scipio, Scientific Indexing Service, PBN (Polish Scholarly Bibliography), OCLC (WorldCat).

Lucrarea are ca titlu „ASSESSMENT OF SPRING BARLEY GENOTYPES RESISTANCE TO DROUGHT AT TWO DEVELOPMENTAL STAGES UNDER DIFFERENT SIMULATED CONDITIONS”, autori: Ioana CRIȘAN, Florin RUSSU, Liliana VASILESCU, Elena PETCU, Felicia CHEȚAN, Eugen PETCU (<http://agronomyjournal.usamv.ro/>).

Activitate III.7.

Auditul financiar aferent fazei nr. III a fost efectuat de către conducătorul de proiect.



Activități realizate de SCDA Turda

SCDA Turda (P1)

III.1 Observații privind însușirile fiziologice, morfologice și biometrice ale genotipurilor testate anterior și înființarea noii culturi comparative

III.2 Realizarea de noi hibridări în vederea obținerii de material de preameliorare

III.3 Recoltarea, lucrări specifice în câmpul experimental



Observații fenologice și determinări biometrice efectuate la liniile și soiurile de orz la S.C.D.A. Turda, 2020/2021

Nr. crt.	Linia sau soiul	Desimea plantelor/m ²			Media desimii plantelor/m ²	Rez. la ger (note)	Data înspicat	Data mat. fiziol.	P.v. ras.-mat. (zile)
		A	B	C	ABC	ABC	ABC	ABC	ABC
1	DANA	860	692	884	812	1	14.V	25.VI	228
2	CARDINAL	784	788	852	808	2	16.V	25.VI	228
3	UNIVERS	820	852	1056	909	2	16.V	23.VI	226
4	AMETIST	832	1012	884	909	1	16.V	23.VI	226
5	SMARALD	732	856	812	800	1	15.V	22.VI	225
6	SIMBOL	932	1012	856	933	2	15.V	25.VI	228
7	ONIX	716	792	968	825	3	16.V	25.VI	228
8	LUCIAN	840	1080	1240	1053	1	16.V	25.VI	228
9	F8-4-12	808	820	964	864	1	16.V	27.VI	230
10	DH 406-3	812	852	776	813	1	10.V	21.VI	224
11	DH 435-1	1048	1040	992	1027	2	13.V	25.VI	228
12	F8-4-18	788	896	852	845	2	12.V	24.VI	227
13	F8-28-18	976	804	836	872	3	16.V	24.VI	227
14	F8-6-18	992	920	936	949	3	13.V	25.VI	228
15	F8-24-18	984	780	788	851	2	16.V	24.VI	227
16	F8-17-18	852	872	660	795	3	16.V	30.VI	233
17	F8-20-18	784	840	964	863	2	16.V	24.VI	227
18	F8-22-18	892	712	828	811	3	16.V	26.VI	229
19	F8-5-18	1024	856	772	884	1	15.V	24.VI	227
20	F8-3-01	680	864	852	799	2	21.V	25.VI	228
21	ANDREEA	1076	1384	920	1127	1	21.V	22.VI	225
22	ARTEMIS	1016	1100	1240	1119	1	16.V	22.VI	225
23	GABRIELA	1016	1444	828	1096	1	16.V	25.VI	228
24	DIANA	1064	1216	964	1081	3	16.V	30.VI	233
25	DH 375-4	1048	1048	1056	1051	1	17.V	23.VI	226
26	DH 384-1	1144	1012	932	1029	2	12.V	23.VI	226
27	DH 315-10	1120	1132	1236	1163	2	11.V	23.VI	226
28	F8-114-10	1004	920	900	941	3	17.V	26.VI	229
29	DH 432-6	1096	820	1044	987	3	16.V	27.VI	230
30	DH 431-1	928	1096	996	1007	2	16.V	23.VI	226

Observații fenologice și desimea plantelor la liniile și soiurile de orz de primăvară cu două rânduri, S.C.D.A. Turda, 2021

Nr. crt.	Linia sau soiul	Desimea plantelor/m ²			Media desimii plantelor/m ²	Data înspicat	Data mat. fiziol.	P.v. ras.-mat. (zile)
		A	B	C	ABC	ABC	ABC	ABC
1	DACIANA	848	992	896	912	11.VI	22.VII	101
2	TURDEANA	820	1084	868	924	12.VI	21.VII	100
3	ROMANIȚA	872	800	872	848	9.VI	21.VII	100
4	ADINA	828	948	836	871	10.VI	20.VII	99
5	To 2270-94	904	928	952	928	11.VI	24.VII	103
6	To 2198-13	944	1440	1044	1143	13.VI	26.VII	105
7	To 2096-10	1052	1012	1060	1041	10.VI	27.VII	106
8	To 2172-01	960	940	1132	1011	10.VI	23.VII	102
9	To 2168-01	992	968	1080	1013	11.VI	20.VII	99
10	To 2115-94	1200	1048	972	1073	12.VI	19.VII	98
11	To 2036-02	856	808	924	863	10.VI	21.VII	100
12	To 2054-97	1056	1072	920	1016	10.VI	19.VII	98
13	To 2013-99	848	864	940	884	12.VI	20.VII	99
14	To 2095-01	888	1064	1000	984	10.VI	23.VII	102
15	To 2149-99	808	1044	1152	1001	13.VI	19.VII	98
16	To 2017-93	1000	956	832	929	12.VI	19.VII	98
17	To 2014-99	848	928	884	887	12.VI	18.VII	97
18	To 2247-01	788	876	916	860	12.VI	19.VII	98
19	To 2167-01	936	1000	952	963	13.VI	17.VII	96
20	To 2051-10	916	1036	864	939	11.VI	21.VII	100
21	To 2123-01	928	872	936	912	12.VI	23.VII	102
22	To 2027-10	1040	768	996	935	10.VI	24.VII	103
23	To 2170-01	860	1212	788	953	12.VI	23.VII	102
24	To 2011-92	884	856	816	852	12.VI	27.VII	106
25	IUBIL.EU	1020	1032	808	953	13.VI	27.VII	106

Aprecierea rezistenței la cădere și la unele boli foliare și ale spicului la liniile și soiurile de orz și orzoaică de toamnă testate la S.C.D.A. Turda, 2020/2021

Nr. crt.	Linia sau soiul	Rez. la cădere în pv. (note) ABC	Rez. la cădere la rec. (note) ABC	Rezistența/toleranța la boli (note)								
				<i>Erysiphe graminis</i>			<i>Septoria tritici</i>			<i>Puccinia striiformis</i>		
				A	B	C	A	B	C	A	B	C
1	DANA	4	4	2	2	2	2	2	2	2	2	2
2	CARDINAL	1	3	1	2	1	2	2	2	1	1	2
3	UNIVERS	2	3	2	2	2	2	2	2	2	2	2
4	AMETIST	1	2	2	1	2	2	2	2	2	2	2
5	SMARALD	1	1	2	1	2	2	2	2	3	2	2
6	SIMBOL	1	2	1	2	2	2	2	2	2	2	1
7	ONIX	1	2	2	2	2	2	2	2	2	2	2
8	LUCIAN	1	1	2	1	3	2	2	2	2	2	2
9	F8-4-12	1	1	1	2	2	2	2	2	2	3	2
10	DH 406-3	2	2	2	2	1	2	2	2	2	2	2
11	DH 435-1	1	2	2	2	2	2	2	2	1	2	1
12	F8-4-18	1	2	2	2	2	2	2	2	2	2	2
13	F8-28-18	1	1	3	2	1	2	3	2	2	2	2
14	F8-6-18	1	4	2	2	2	2	2	2	2	2	2
15	F8-24-18	1	6	2	2	2	2	2	2	2	2	2
16	F8-17-18	1	2	2	2	2	2	2	2	2	2	2
17	F8-20-18	1	1	2	1	2	2	2	2	2	2	2
18.	F8-22-18	1	1	2	2	1	2	1	2	2	2	2
19	F8-5-18	1	3	2	2	1	2	2	2	2	2	2
20	F8-3-01	1	2	1	2	3	2	2	2	2	2	2
21	ANDREEA	1	3	2	2	2	3	3	2	2	2	2
22	ARTEMIS	1	3	1	2	1	2	1	2	1	3	3
23	GABRIELA	1	2	2	2	2	2	2	2	2	2	2
24	DIANA	1	4	2	2	1	2	2	2	2	2	2
25	DH 375-4	1	3	2	2	2	2	2	2	2	1	2
26	DH 384-1	2	3	2	2	2	2	2	2	2	2	2
27	DH 315-10	2	1	2	2	3	2	2	2	3	1	2
28	F8-114-10	1	2	2	2	2	2	2	2	2	2	2
29	DH 432-6	1	3	2	1	2	2	2	2	2	1	2
30	DH 431-1	2	2	2	2	2	2	2	2	2	2	2

1=f. rezistent, 9=f. sensibil (rez. la cădere, rez./tol. la boli)

Aprecierea rezistenței la cădere și la unele boli foliare și ale spicului la liniile și soiurile de orzoaică de primăvară testate la Turda, în anul 2021

Nr. crt.	Linia sau soiul	Rez. la cădere în pv. (note)	Rez. la cădere la rec. (note)	Rezistența/toleranța la boli (note)								
				Erysiphe graminis			Septoria tritici			Puccinia striiformis		
				ABC	ABC	A	B	C	A	B	C	A
1	DACIANA	1	3	3	3	3	2	2	2	2	2	2
2	TURDEANA	2	4	3	3	3	2	3	2	3	3	2
3	ROMANIȚA	2	3	3	3	3	2	1	2	2	2	2
4	ADINA	2	3	3	3	3	2	2	2	2	2	2
5	To 2270-94	2	4	3	2	2	2	2	2	2	3	2
6	To 2198-13	1	4	2	3	3	2	2	3	2	2	2
7	To 2096-10	1	5	3	3	3	2	2	2	2	2	3
8	To 2172-01	1	3	3	1	3	2	2	2	2	2	2
9	To 2168-01	1	3	3	3	3	2	2	2	3	2	3
10	To 2115-94	1	4	3	3	2	2	1	2	2	2	1
11	To 2036-02	1	3	3	3	3	2	1	3	2	2	2
12	To 2054-97	2	2	3	3	3	2	2	2	2	2	2
13	To 2013-99	3	5	3	3	3	2	2	2	3	2	2
14	To 2095-01	2	4	3	2	1	2	2	2	2	2	2
15	To 2149-99	1	5	3	3	3	2	2	2	2	2	2
16	To 2017-93	2	2	3	3	3	2	2	2	2	3	2
17	To 2014-99	2	3	3	3	3	2	2	2	2	2	2
18.	To 2247-01	2	2	3	2	3	2	2	2	2	3	2
19	To 2167-01	2	3	2	3	3	2	2	2	2	3	2
20	To 2051-10	1	2	3	3	3	2	2	2	2	2	2
21	To 2123-01	3	3	3	3	2	2	2	2	2	1	2
22	To 2027-10	2	4	2	2	3	2	2	2	2	2	2
23	To 2170-01	2	2	3	3	3	2	2	2	3	2	2
24	To 2011-92	3	3	3	3	3	2	2	2	2	2	1
25	JUBILEU	3	3	3	3	2	2	2	2	2	2	2

1=f. rezistent; 9=f. sensibil (rez. la cădere, rez./tol. la boli)

Determinări de laborator obținute la soiurile și liniile de orz de primăvară cu două rânduri, tratat cu desicant la SCDA Turda, 2020/2021

Nr crt.	Linia/soiul	Lungime spic (cm)	Lungime ariste (cm)	Greutate spic (g)	Greutate boabe/spic(g)	Număr boabe/spic	MMB
1.	DACIANA	9	17	0,92	0,74	23	31,87
2.	TURDEANA	11	23	2,10	1,69	36	46,37
3.	ROMANIȚA	8,7	19,3	1,35	1,12	25	45,48
4.	ADINA	12	22,7	1,82	1,39	26	52,88
5.	To 2270-94	9,2	20,7	1,47	1,23	29	42,91
6.	To 2198-13	9,3	23,3	1,41	1,17	23	50,63
7.	To 2096-10	9	21,7	1,17	0,96	26	36,46
8.	To 2172-01	7,2	17	0,94	0,78	22	35,48
9.	To 2168-01	10	18	1,36	1,10	22	50,62
10.	To 2115-94	10,2	20,3	1,20	0,97	24	40,42
11.	To 2036-02	10	18,3	1,43	1,16	27	42,79
12.	To 2054-97	9,2	17,3	1,19	1,00	28	35,57
13.	To 2013-99	7,3	15	1,27	1,09	28	39,05
14.	To 2095-01	9,7	21,3	1,19	1,21	25	47,97
15.	To 2149-99	13	26	1,83	1,73	32	53,32
16.	To 2017-93	9	20	1,27	1,03	25	40,84
17.	To 2014-99	7,8	16,7	1,00	0,83	25	33,33
18.	To 2247-01	10,7	22,3	1,49	1,18	31	37,69
19.	To 2167-01	8,7	18,7	1,09	0,93	25	37,07
20.	To 2051-10	9,8	20	1,32	1,09	28	39,52
21.	To 2123-01	9,5	21,7	1,24	0,97	28	34,25
22.	To 2027-10	11	22,7	1,62	1,30	32	40,07
23.	To 2170-01	10,7	23,3	1,48	1,15	25	45,93
24.	To 2011-92	12,5	24	1,64	1,23	30	41,50
25.	JUBILEU	8,5	20	1,15	0,94	22	41,88

Rezultate de producție obținute la soiurile și liniile de orz la SCDA Turda, 2020/2021

Nr. crt.	Soiul/linia	Prod. medie Kg/ha	Dif.±Mt. Kg/ha	Producția relativă %	Semnif.	MMB			
						g			medie
						A	B	C	
1.	DANA	7759	-517,15	93,8	0	45,00	53,18	53,25	50,48
2.	CARDINAL	9755	1478,85	117,9	***	55,00	56,75	56,07	55,94
3.	UNIVERS	7472	-870,49	89,5	000	56,04	56,49	50,00	54,18
4.	AMETIST	7092	-1184,16	85,7	000	46,75	46,80	50,73	48,09
5.	SMARALD	8668	392,18	104,7	-	54,00	48,72	51,35	51,36
6.	SIMBOL	9131	854,85	110,3	***	49,41	53,40	51,52	51,44
7.	ONIX	8084	-191,82	97,7	-	50,43	43,67	46,19	46,76
8.	LUCIAN	7406	-869,82	89,5	000	50,56	55,57	51,22	52,45
9.	F8-4-12	7818	-457,49	94,5	-	51,67	52,86	49,17	51,23
10.	DH 406-3	8079	-196,82	97,6	-	43,11	44,89	48,17	45,39
11.	DH 435-1	8879	602,85	107,3	*	39,51	36,94	35,89	37,45
12.	F8-4-18	9238	962,18	111,6	***	48,57	47,17	48,16	47,97
13.	F8-28-18	8067	-209,49	97,5	-	44,42	50,45	53,64	49,50
14.	F8-6-18	8582	306,18	103,7	-	49,50	52,78	49,32	50,53
15.	F8-24-18	8763	487,51	105,9	*	51,23	48,61	47,95	49,27
16.	F8-17-18	8590	313,85	103,8	-	46,10	44,88	32,00	40,99
17.	F8-20-18	8934	658,51	108,0	**	48,51	49,57	53,10	50,40
18.	F8-22-18	8076	-199,82	97,6	-	45,78	51,67	46,32	47,92
19.	F8-5-18	8743	467,51	105,6	-	52,73	51,28	52,63	52,21
20.	F8-3-01	7458	-817,49	90,1	00	47,10	48,57	54,72	50,13
21.	ANDREEA	8511	235,51	102,8	-	53,91	53,75	63,91	57,19
22.	ARTEMIS	9855	1578,51	119,1	***	51,00	58,26	58,52	55,93
23.	GABRIELA	8442	166,18	102,0	-	57,73	55,83	59,47	57,68
24.	DIANA	8980	704,51	108,5	**	61,25	62,17	61,48	61,64
25.	DH 375-4	7131	-1150,82	86,1	000	46,36	46,00	49,17	47,18
26.	DH 384-1	8500	224,51	102,7	-	66,09	62,50	63,16	63,91
27.	DH 315-10	8141	-134,82	98,4	-	56,19	57,50	57,08	56,92
28.	F8-114-10	7988	-287,49	96,5	-	60,40	54,55	60,87	58,61
29.	DH 432-6	7558	-717,82	91,3	00	65,71	63,16	61,30	63,39
30.	DH 431-1	6648	-1628,16	80,3	000	57,92	60,80	67,27	62,00
Media experienței		8278							
DL5%		482,23	Data recoltatului: 28.07.2021; Suprafața recoltabilă: 10m²						
DL1%		641,69							
DL0,1%		834,88							

Rezultate de producție obținute la soiurile și liniile de orz de primăvară cu două rânduri la SCDA Turda, 2020/2021

Nr. crt.	Soiul/linia	Prod. medie Kg/ha	Dif.±Mt. Kg/ha	Producția relativă %	Semnif.	MMB			
						g			
						A	B	C	medie
1.	DACIANA	10124	199.26	104	-	43,21	49,03	51,48	47,91
2.	TURDEANA	9676	-29.94	99.4	-	47,81	45,71	49,63	47,72
3.	ROMANIȚA	10826	627.26	112.5	***	43,67	49,68	59,33	50,89
4.	ADINA	9462	-140.14	97.2	-	49,39	45,33	39,35	44,69
5.	To 2270-94	9949,2	135.26	102.7	-	51,03	60,00	47,67	52,90
6.	To 2198-13	11383,6	894.46	117.9	***	47,60	46,67	46,67	46,98
7.	To 2096-10	10950	635.89	112.7	***	47,10	42,33	52,22	47,22
8.	To 2172-01	10346	275.46	105.5	-	46,90	55,52	43,21	48,54
9.	To 2168-01	10152	212.46	104.2	-	56,90	49,33	53,45	53,23
10.	To 2115-94	9211,6	-216.74	95.7	-	53,00	47,86	48,00	49,62
11.	To 2036-02	9449,2	-134.74	97.3	-	46,67	51,43	47,31	48,47
12.	To 2054-97	10024	165.66	103.3	-	51,67	51,67	50,00	51,11
13.	To 2013-99	9048	-293.74	94.1	-	53,08	48,15	49,13	50,12
14.	To 2095-01	8900	-380.74	92.4	0	46,92	44,80	43,10	44,94
15.	To 2149-99	9234	-314.54	93.7	-	51,15	47,10	48,26	48,84
16.	To 2017-93	8748	-541.34	89.2	00	48,28	46,00	47,92	47,40
17.	To 2014-99	9058	-306.94	93.9	-	52,81	52,86	55,45	53,71
18.	To 2247-01	9306	-165.14	96.7	-	44,19	45,56	44,52	44,76
19.	To 2167-01	8616	-551.54	89	000	41,43	42,31	44,21	42,65
20.	To 2051-10	9448	-148.74	97	-	45,19	47,89	51,11	48,06
21.	To 2123-01	9254	-285.74	94.3	-	50,00	18,67	49,17	39,28
22.	To 2027-10	11026	620.26	112.4	***	54,48	55,60	53,55	54,54
23.	To 2170-01	9300	-192.54	96.1	-	47,42	49,66	50,00	49,02
24.	To 2011-92	9044	-332.54	93.3	0	43,67	44,44	47,14	45,08
25.	JUBILEU	10196	269.26	105.4	-	48,46	56,21	53,00	52,56
Media experienței		9709	-	100	Mt.	-	-	-	-
DL5%		321.54							
DL1%		426.23							
DL0,1%		550.05							

Activități realizate de SCDA Secuieni

SCDA Secuieni (P2)

III.1 Observații privind însușirile fiziologice, morfologice și biometrice ale genotipurilor testate

III.2 Recoltarea, lucrări specifice în câmpul experimental și înființarea experiențelor în câmpurile experimentale



ACTIVITATE III.1 și III.2

La S.C.D.A Secuieni, în condițiile anului agricol 2020 - 2021, a fost înființată o cultură comparativă de concurs cu linii și soiuri de orz și orzoaică de toamnă, în scopul creării și promovării unor genotipuri noi caracterizate prin însușiri superioare de adaptabilitate la diferite condiții de mediu, productivitate și calitate cerute de industria alimentară și de zootehnie.

Anul 2020 s-a caracterizat ca fiind un an atipic culturilor de câmp. Planta premergătoare câmpului experimental cu orz și orzoaică a fost mazărea, cultură ce a eliberat terenul devreme. Astfel, lucrările de dezmiriștit/discuit au fost efectuate imediat după recoltatul culturii de mazăre, însă, datorită secetei excesive din vară nu s-a putut executa lucrarea de arat aceasta fiind înlocuită de o lucrare cu discul la o adâncime de 18 cm.

Cultură comparativă a fost compusă din 30 de genotipuri de orz și orzoaică a căror proveniență a fost I.N.C.D.A. Fundulea.



Observații fenologice și determinări biometrice efectuate la liniile și soiurile de orz de toamnă, S.C.D.A. SECUIENI, 2020/20201

Nr. crt.	Linia sau soiul	Densitate t-nă pl/m ²			Densitate primăvară pl/m ²			Pierderi în primăvară (%) ABC	Rez. la ger (note) ABC	Frați/plantă			Data înspicat ABC	Data mat. fiziol. ABC	P.v. ras.- mat. (zile) ABC
		A	B	C	A	B	C			A	B	C			
1	Dana	480	456	468	479	454	466	0.4	1	0.6	0.6	0.6	17.05	10.06	217
2	Cardinal	420	440	416	418	437	416	0.4	1	0.2	0.4	0.5	18.05	14.06	221
3	Univers	456	480	440	454	477	439	0.4	1	0.5	0.4	0.6	19.05	16.06	223
4	Ametist	468	488	500	466	487	497	0.4	1	0.4	0.4	0.3	17.05	10.06	217
5	Smarald	398	412	408	395	410	406	0.6	1	0.8	0.8	0.8	17.05	10.06	217
6	Simbol	480	496	460	480	494	457	0.3	1	0.5	0.5	0.6	19.05	16.06	223
7	Onix	496	476	472	493	471	470	0.7	1	0.5	0.6	0.6	19.05	16.06	223
8	Lucian	412	420	434	410	418	431	0.6	1	1.5	1.4	1.3	19.05	16.06	223
9	F8-4-12	464	464	472	462	464	471	0.2	1	0.7	0.6	0.6	20.05	17.06	224
10	DH 406-3	480	500	496	477	498	493	0.5	1	0.4	0.3	0.3	15.05	10.06	217
11	DH 435-1	460	484	484	455	479	483	0.8	1	1.1	1.0	1.0	16.05	10.06	217
12	F8-4-18	432	428	456	430	425	453	0.6	1	0.4	0.5	0.5	15.05	10.06	217
13	F8-28-18	456	468	468	454	466	467	0.4	1	1.2	1.0	1.0	19.05	16.06	223
14	F8-20-18	444	488	480	444	482	474	0.8	1	1.0	0.8	0.8	14.05	10.06	217
15	F8-22-18	468	488	444	467	484	441	0.6	1	0.4	0.4	0.5	17.05	11.06	218
16	F8-5-18	500	488	462	496	487	460	0.5	1	0.4	0.5	0.6	17.05	10.06	217
17	F8-6-18	484	500	488	484	496	482	0.7	1	0.2	0.2	0.2	17.05	11.06	218
18.	F8-24-18	428	450	436	427	450	432	0.4	1	0.5	0.5	0.5	18.05	14.06	221
19	F8-3-01	422	444	404	420	440	401	0.7	1	0.8	0.7	0.8	16.05	10.06	217
20	F8-6-17	484	472	472	481	467	470	0.7	1	0.2	0.3	0.3	21.05	18.06	225
21	Andreea	480	500	492	480	495	488	0.6	1	1.2	1.1	-0.8	17.05	11.06	218
22	Artemis	500	468	484	493	466	481	0.8	1	1.1	1.1	1.0	17.05	11.06	218
23	Gabriela	488	500	460	483	496	460	0.6	1	1.2	1.1	1.3	18.05	13.06	220
24	DH 375-4	428	440	452	427	438	447	0.6	1	1.2	1.3	1.2	17.05	11.06	218
25	DH 384-1	392	392	404	392	387	400	0.8	1	1.4	1.4	1.3	17.05	11.06	218
26	DH 425-4	432	384	424	429	382	419	0.8	1	1.5	1.7	1.4	14.05	10.06	217
27	DH 315-10	424	440	412	422	437	404	1.0	1	1.5	1.5	1.7	16.05	11.06	218
28	F8-114-10	468	436	464	466	428	459	1.1	1	1.1	1.3	1.1	17.05	11.06	218
29	DH 432-6	412	416	398	407	410	395	1.1	1	1.5	1.3	1.4	17.05	11.06	218
30	DH 431-1	436	452	456	431	446	451	1.2	1	0.8	0.8	0.6	19.05	16.06	223

Observații fenologice și determinări biometrice efectuate la liniile și soiurile de orz la S.C.D.A. Secuieni, 2020/2021

Nr. crt.	Linia sau soiul	Rez. la cădere în pv. (note)	Rez. la cădere la rec. (note)	Rezistența/toleranța la boli (note)								
				Erysiphe graminis			Septoria tritici			Puccinia striiformis		
				ABC	ABC	A	B	C	A	B	C	A
1	Dana	7	-	1	2	2	7	6	6	1	1	1
2	Cardinal	5	-	1	2	1	5	5	4	1	1	1
3	Univers	6	-	1	1	1	4	5	4	1	1	1
4	Ametist	7	-	1	1	1	4	4	4	1	1	1
5	Smarald	5	-	1	1	1	2	3	2	1	1	1
6	Simbol	5	-	1	1	1	5	6	5	1	1	1
7	Onix	2	-	1	1	2	6	6	6	1	1	1
8	Lucian	5	-	1	1	1	3	3	4	1	1	1
9	F8-4-12	3	-	1	2	1	3	2	3	1	1	1
10	DH 406-3	1	-	1	1	2	2	2	3	1	1	1
11	DH 435-1	3	-	1	1	1	3	4	3	1	1	1
12	F8-4-18	1	-	3	4	3	3	4	3	1	1	1
13	F8-28-18	7	-	2	3	2	2	3	2	1	1	1
14	F8-20-18	6	-	1	2	2	4	3	4	1	1	1
15	F8-22-18	4	-	2	3	3	2	2	3	1	1	1
16	F8-5-18	5	-	1	2	2	1	2	1	1	1	1
17	F8-6-18	6	-	1	2	2	2	2	2	1	1	1
18.	F8-24-18	7	-	1	2	2	1	2	1	1	1	1
19	F8-3-01	8	-	1	1	2	2	2	3	1	1	1
20	F8-6-17	4	-	1	1	1	2	3	2	1	1	1
21	Andreea	7	-	1	1	1	2	2	1	1	1	1
22	Artemis	7	-	1	1	1	3	4	3	1	1	1
23	Gabriela	9	-	2	3	2	2	3	2	1	1	1
24	DH 375-4	7	-	1	2	2	7	8	7	1	1	1
25	DH 384-1	8	-	1	1	2	4	3	4	1	1	1
26	DH 425-4	8	-	1	2	1	4	5	4	1	1	1
27	DH 315-10	2	-	1	1	1	3	3	4	1	1	1
28	F8-114-10	6	-	1	1	2	2	1	2	1	1	1
29	DH 432-6	8	-	3	5	4	2	2	3	1	1	1
30	DH 431-1	7	-	6	7	7	3	3	2	1	1	1

1=f. rezistent; 9=f. sensibil (rez. la cădere, rez./tol. la boli).

Activități realizate de SCDA Brăila

SCDA Brăila (P3)

III.1 Observații privind însușirile fiziologice, morfologice și biometrice ale genotipurilor testate

III.2 Recoltarea, lucrări specifice în câmpul experimental și înființarea experiențelor în câmpurile experimentale



Observații fenologice și determinări biometrice efectuate la liniile și soiurile de orz de toamnă, S.C.D.A. BRĂILA, 2020/2021

Nr. crt.	Linia sau soiul	Densitate t-nă pl/m ²			Densitate primăvară pl/m ²			Pierderi în primăvară (%)	Rez. la ger (note)	% frați +tulpini sterile			Data înspicat	Data mat. fiziol.	P.v. ras.-mat. (zile)
		A	B	C	A	B	C			ABC	A	B			
1	Dana	335	323	300	268	320	292	8	1	0	13	4	5/3/2021	20/06/2021	240
2	Cardinal FD	384	279	385	392	256	372	3	1	0	24	0	5/4/2021	19/06/2021	239
3	Univers	377	293	263	424	280	248	0	1	0	49	47	5/4/2021	19/06/2021	239
4	Ametist	400	325	379	348	296	376	8	1	0	21	13	5/3/2021	20/06/2021	240
5	Smarald	367	229	284	468	220	276	0	1	0	57	50	5/3/2021	20/06/2021	240
6	Simbol	375	285	323	328	276	296	8	1	13	22	30	5/4/2021	18/06/2021	238
7	Onix	341	285	287	420	276	276	0	1	0	14	32	5/3/2021	20/06/2021	240
8	Lucian	345	309	268	300	308	240	8	1	23	29	58	5/3/2021	20/06/2021	240
9	F8-4-12	340	235	273	360	196	276	2	1	4	54	54	5/3/2021	20/06/2021	240
10	DH 406-3	300	321	324	292	332	320	0	1	17	8	0	5/2/2021	17/06/2021	237
11	DH 435-1	322	329	312	300	336	316	1	1	0	21	41	5/2/2021	17/06/2021	237
12	F8-4-18	369	313	320	356	316	320	1	1	46	37	49	5/1/2021	15/06/2021	235
13	F8-28-18	297	333	241	284	344	216	3	1	43	39	65	5/3/2021	15/06/2021	235
14	F8-6-18	304	316	312	260	308	320	5	1	19	23	29	5/1/2021	15/06/2021	235
15	F8-24-18	290	229	387	320	212	440	0	1	5	55	2	5/3/2021	15/06/2021	235
16	F8-17-18	296	359	308	280	360	308	2	1	39	33	45	5/3/2021	15/06/2021	235
17	F8-2018	327	239	360	304	240	356	3	1	36	39	37	5/2/2021	15/06/2021	235
18.	F8-22-18	304	289	215	300	284	180	5	1	18	30	66	5/2/2021	15/06/2021	235
19	F8-5-18	267	271	300	228	268	292	6	1	29	22	0	5/1/2021	15/06/2021	235
20	F8-3-01	248	304	287	232	296	280	4	1	22	31	38	5/3/2021	15/06/2021	235
21	Andreea	320	288	357	332	304	356	0	1	6	40	22	5/2/2021	15/06/2021	235
22	Artemis	325	303	335	324	280	340	2	1	12	36	20	5/2/2021	15/06/2021	235
23	Gabriela	285	271	231	280	264	200	5	1	35	30	59	5/2/2021	15/06/2021	235
24	Diana	272	301	303	288	288	292	1	1	20	27	41	5/1/2021	15/06/2021	235
25	DH 375-4	289	295	240	244	312	240	3	1	40	34	49	5/3/2021	15/06/2021	235
26	DH 384-1	305	284	259	352	304	236	0	1	31	39	58	5/1/2021	15/06/2021	235
27	DH 315-10	321	280	237	296	268	244	4	1	52	53	63	5/1/2021	15/06/2021	235
28	F8-114-10	271	300	240	248	312	220	4	1	52	39	52	5/2/2021	15/06/2021	235
29	DH 432-6	281	304	273	268	292	264	4	1	42	36	54	5/1/2021	15/06/2021	235
30	DH 431-1	275	251	259	280	244	232	4	1	20	27	64	6/5/2021	20/06/2021	240

1=f. Rezistent, 9=f. sensibil

Observații fenologice și determinări biometrice efectuate la liniile și soiurile de orz la S.C.D.A. BRĂILA, 2020/2021

Nr. crt.	Linia sau soiul	Rez. la cădere în pv. (note)	Rez. la cădere la rec. (note)	Rezistența/toleranța la boli (note)								
				Erysiphe graminis			Septoria tritici			Puccinia striiformis		
				A	B	C	A	B	C	A	B	C
1	Dana	1	4	1	1	2	1	2	1	2	1	1
2	Cardinal FD	1	4	1	1	1	1	1	1	1	1	1
3	Univers	1	4	1	2	1	1	1	1	1	1	1
4	Ametist	1	3	1	1	2	1	1	1	1	1	2
5	Smarald	1	3	1	1	2	1	1	2	1	1	1
6	Simbol	1	4	1	2	1	2	1	2	1	1	1
7	Onix	1	3	1	1	2	2	1	1	1	1	1
8	Lucian	1	4	1	1	2	2	2	1	1	1	2
9	F8-4-12	1	4	1	1	1	2	2	2	2	1	1
10	DH 406-3	1	3	1	2	1	1	1	1	1	2	1
11	DH 435-1	1	3	1	1	2	1	1	2	1	2	1
12	F8-4-18	1	4	1	1	2	1	1	1	1	1	1
13	F8-28-18	1	4	1	2	1	1	1	1	1	2	2
14	F8-6-18	1	3	1	1	2	1	1	1	2	2	1
15	F8-24-18	1	3	1	1	2	1	2	1	1	1	1
16	F8-17-18	1	4	1	1	2	1	2	1	1	1	1
17	F8-2018	1	3	1	2	1	1	1	1	1	1	2
18.	F8-22-18	1	3	1	1	2	1	1	1	1	1	1
19	F8-5-18	1	3	1	1	1	1	1	2	2	2	1
20	F8-3-01	1	4	1	1	2	1	1	1	1	2	1
21	Andreea	1	3	1	1	1	2	1	1	1	2	2
22	Artemis	1	2	1	1	2	2	1	2	2	1	2
23	Gabriela	1	3	1	1	2	1	1	1	1	1	1
24	Diana	1	3	1	1	2	1	1	1	1	1	1
25	DH 375-4	1	2	1	1	1	1	1	1	1	1	1
26	DH 384-1	1	2	1	1	1	2	1	1	1	1	1
27	DH 315-10	1	2	1	1	2	1	1	1	1	1	1
28	F8-114-10	1	2	1	1	1	1	1	1	1	1	1
29	DH 432-6	1	3	2	1	1	2	1	1	2	1	1
30	DH 431-1	1	3	1	1	2	1	1	1	1	1	2

1= f. Rezistent, 9=f. sensibil

Activități realizate de SCDA Teleorman

SCDA Teleorman (P4)

III.1 Observații privind însușirile fiziologice, morfologice și biometrice ale genotipurilor testate

III.2 Recoltarea, lucrări specifice în câmpul experimental și înființarea experiențelor în câmpurile experimentale



Observații fenologice și determinări biometrice efectuate la liniile și soiurile de orz de toamnă la S.C.D.A. Teleorman, 2020/2021

Nr. crt.	Linia sau soiul	Densitatea la semănat b.g./m ²	Densitate la răsărit în toamnă pl/m ²	Densitate în primăvară pl/m ²	Data înspicatului	Data mat. fiziologice	Frunza stindard (cm)	
							L	l
		ABC	ABC	ABC	ABC	ABC	ABC	ABC
1	Dana	500	419	432	6.05	8.06	9	0,9
2	Cardinal	500	439	462	6.05	8.06	11	1,1
3	Univers	500	433	456	9.05	8.06	11	0,7
4	Ametist	500	443	466	8.05	10.06	13	1
5	Smarald	500	440	463	8.05	10.06	11	1
6	Simbol	500	441	464	8.05	9.06	13	0,8
7	Onix	500	427	450	8.05	6.06	11	0,7
8	Lucian	500	429	432	6.05	8.06	11	1
9	F8-4-12	500	452	475	9.05	7.06	10	0,9
10	DH 406-3	500	431	454	5.05	6.06	9	1
11	DH 435-1	500	465	482	4.05	9.06	11	1,1
12	F8-4-18	500	457	474	5.05	6.06	14	0,7
13	F8-28-18	500	448	465	5.04	9.06	10	0,9
14	F8-20-18	500	458	475	9.05	8.06	8	1
15	F8-22-18	500	454	471	4.05	7.06	11	1
16	F8-8-5-18	500	466	483	8.05	6.06	11	0,5
17	F8-6-18	500	451	468	8.05	8.06	10	0,5
18.	F8-24-18	500	435	452	7.05	6.06	12	1
19	F8-3-01	500	449	466	8.05	10.06	10	0,5
20	F8-6-17	500	468	485	5.05	6.06	11	1,2
21	Andreea	500	459	476	8.05	8.06	9	0,9
22	Artemis	500	465	482	8.05	8.06	13	0,8
23	Gabriela	500	445	464	5.05	6.06	9	0,5
24	DH 375-4	500	461	480	5.05	6.06	7	1
25	DH 384-1	500	453	472	6.05	9.06	13	0,7
26	DH 425-4	500	463	482	8.05	8.06	8	0,8
27	DH 315-10	500	426	445	4.05	6.06	10	0,9
28	F8-114-10	500	447	466	4.05	9.06	10	0,5
29	DH 432-6	500	452	471	8.05	6.06	10	1

Observații fenologice și determinări biometrice efectuate la liniile și soiurile de orz de toamnă la S.C.D.A. Teleorman, 2019/2020

Nr. crt.	Linia sau soiul	Rez. la cădere în pv. (note)	Rez. la cădere la rec. (note)	Rezistența/toleranța la boli (note)		
				<i>Erisyphe graminis</i>	<i>Septoria tritici</i>	<i>Puccinia striiformis</i>
		ABC	ABC	ABC	ABC	ABC
1	Dana	1	1	1	2	1
2	Cardinal	1	1	1	2	1
3	Univers	1	2	1	3	1
4	Ametist	1	1	1	2	1
5	Smarald	1	1	1	2	1
6	Simbol	1	1	1	2	1
7	Onix	1	1	1	2	1
8	Lucian	1	1	1	2	1
9	F8-4-12	1	1	1	2	1
10	DH 406-3	1	1	1	3	1
11	DH 435-1	1	1	1	3	1
12	F8-4-18	1	1	1	2	1
13	F8-28-18	1	1	1	2	1
14	F8-20-18	1	1	1	3	1
15	F8-22-18	1	1	1	2	1
16	F8-8-5-18	1	1	1	3	1
17	F8-6-18	1	1	1	2	1
18.	F8-24-18	1	1	1	2	1
19	F8-3-01	1	1	1	2	1
20	F8-6-17	1	1	1	2	1
21	Andreea	1	1	1	3	1
22	Artemis	1	1	1	2	1
23	Gabriela	1	1	1	2	1
24	DH 375-4	1	1	1	2	1
25	DH 384-1	1	1	1	2	1
26	DH 425-4	1	1	1	3	1
27	DH 315-10	1	1	1	2	1
28	F8-114-10	1	1	1	2	1
29	DH 432-6	1	1	1	2	1

Rezistența la cădere s-a apreciat pe baza scării următoare:

- Foarte rezistent - 1-3 % plante căzute - nota 1;
- Rezistent - 4-10% plante căzute - nota 2;
- Mediu rezistent - 11-20% plante căzute - nota 3;
- Mediu sensibil - 21-50% plante căzute - nota 4-6;
- Sensibil -51-75% plante căzute - nota 7-8;
- Foarte sensibil - 76-100% plante căzute - nota 9;

Rezistența la atacul de boli s-a apreciat pe baza scării următoare:

- Foarte rezistent - 1-3 % plante atacate - nota 1;
- Rezistent - 4-10% plante atacate - nota 2;
- Mediu rezistent - 11-20% plante atacate - nota 3;
- Mediu sensibil - 21-50% plante atacate - nota 4-6;
- Sensibil - 51-75% plante atacate - nota 7-8;
- Foarte sensibil - 76-100% plante atacate - nota 9;

Rezultatele de producție obținute la soiurile și liniile de orz, la SCDA Teleorman, 2020/2021

Nr. crt.	Soiul/linia	Prod. medie (kg/ha)	Dif.±Mt. Kg/ha	Producția relativă (%)	Semnif.	MMB (g)	MH (kg/hl)
1.	Dana	8036	+908	112,74	***	39,50	55,6
2.	Cardinal	7199	+71	100,99		39,27	51,1
3.	Univers	7135	+8	100,11		38,50	56,4
4.	Ametist	6184	-944	86,76		39,23	56,8
5.	Smarald	6101	-1027	85,59		38,13	55,6
6.	Simbol	8269	+1141	116,01	***	40,30	57,0
7.	Onix	6863	-265	96,28		39,80	55,4
8.	Lucian	7353	+225	103,16	***	35,28	54,2
9.	F8-4-12	7608	+480	106,74	***	40,20	55,0
10.	DH 406-3	6879	-249	96,51		32,90	56,0
11.	DH 435-1	7614	+486	106,82	***	34,85	50,3
12.	F8-4-18	7851	+723	110,14	***	36,14	52,3
13.	F8-28-18	7701	+573	108,04	***	37,50	50,9
14.	F8-20-18	6995	-133	98,13		33,52	51,3
15.	F8-22-18	7473	+345	104,84	***	35,53	56,4
16.	F8-8-5-18	7513	+385	105,40	***	35,33	54,0
17.	F8-6-18	7869	+741	110,40	***	38,71	53,5
18.	F8-24-18	7324	+196	102,75	***	36,11	49,8
19.	F8-3-01	7422	+295	104,14	***	39,20	53,9
20.	F8-6-17	8148	+1020	114,32	***	39,80	56,2
21.	Andreea	6635	-493	93,08		43,36	57,9
22.	Artemis	8139	+1011	114,19	***	41,20	53,2
23.	Gabriela	6715	-412	94,22		45,90	57,6
24.	DH 375-4	7332	+205	102,87	***	45,98	58,2
25.	DH 384-1	5308	-1819	74,48		42,30	60,5
26.	DH 425-4	6956	-172	97,58		44,90	58,5
27.	DH 315-10	6311	-817	88,53		45,60	57,5
28.	F8-114-10	6685	-442	93,79		45,30	56,2
29.	DH 432-6	6812	-316	95,57		44,30	50,9
30.	DH 431-1	5404	-1724	75,82		42,30	52,4
Media experienței		7128	MT	100	-	-	-
DL5%		100,03			-	-	-
DL1%		133,04					
DLO, 1%		173,06					

Activități realizate de SCDA Valul lui Traian

SCDA Valul lui Traian (P5)

III.1 Observații privind însușirile fiziologice, morfologice și morfometrice ale genotipurilor testate

III.2 Recoltarea, lucrări specifice în câmpul experimental și înființarea experiențelor în câmpurile experimentale

Determinări de laborator obținute la soiurile și liniile de orz și orzoaică, la SCDA Valu lui Traian, 2020/2021

Nr. crt.	Linia/soiul	Număr spice/mp	Număr boabe/spic	Greutatea boabelor/spic (g)	Talie plante (cm)	MMB (g)	MH (kg/hl)
1.	DANA	578	36	1.1	127	39.21	45.7
2.	CARDINAL FD	473	42	1.6	121	38.06	50.9
3.	UNIVERS	568	40	1.6	128	39.60	47.4
4.	AMETIST	593	26	1.3	124	43.72	41.9
5.	SMARALD	598	46	1.9	122	40.11	46.1
6.	SIMBOL	535	34	1.2	117	37.55	41.9
7.	ONIX	478	36	1.5	119	41.68	47.4
8.	LUCIAN	600	37	1.6	112	40.65	45.5
9.	F8-4-12	605	32	1.4	116	47.63	44.7
10.	DH 406-3	622	27	1.5	105	40.75	48.5
11.	DH 435-1	530	41	1.2	106	33.60	45.2
12.	F8-4-18	605	37	1.5	109	41.45	45.2
13.	F8-28-18	667	20	0.6	118	37.46	44.1
14.	F8-6-18	518	43	1.5	112	36.99	42.9
15.	F8-24-18	580	46	1.5	121	36.83	44.6
16.	F8-17-18	485	17	0.8	118	42.83	43.5
17.	F8-20-18	638	19	0.9	117	42.07	42.6
18.	F8-22-18	670	31	1.5	121	47.20	47.9
19.	F8-5-18	558	28	1.3	115	44.36	40.5
20.	F8-3-01	678	53	1.9	120	42.18	44.7
21.	ANDREEA	540	19	0.8	108	40.90	47.8
22.	ARTEMIS	745	19	0.6	106	40.82	44.7
23.	GABRIELA	508	21	0.8	111	41.83	45.6
24.	DIANA	575	21	1.4	110	45.51	51.6
25.	DH 375-4	585	22	1.1	126	43.58	53.9
26.	DH 384-1	553	27	1.0	113	41.96	44.4
27.	DH 315-10	555	11	0.9	112	43.77	49.2
28.	F8-114-10	515	22	1.4	121	42.23	48.7
29.	DH 432-6	585	21	1.0	120	42.71	41.8
30.	DH 431-1	610	23	1.3	124	47.77	45.5

Rezultate de producție obținute la soiurile și liniile de orz și orzoaică la SCDA Valu lui Traian, 2020/2021

Nr. crt.	Linia/soiul	Producția/parcelă kg/parcelă	Umiditatea la recoltare (%)	Coefficientul de corecție U= 14 %	Producția/ha U=14%
1.	DANA	3.31	14.4	0.995	5384
2.	CARDINAL FD	2.86	13.5	1.006	5830
3.	UNIVERS	3.00	13.6	1.005	5060
4.	AMETIST	3.70	14.0	1.000	6074
5.	SMARALD	3.72	14.3	0.997	5756
6.	SIMBOL	3.12	14.7	0.992	5000
7.	ONIX	4.08	13.7	1.003	7348
8.	LUCIAN	3.44	14.6	0.993	6494
9.	F8-4-12	3.74	13.2	1.009	6500
10.	DH 406-3	2.92	13.6	1.005	5310
11.	DH 435-1	3.21	12.6	1.016	6461
12.	F8-4-18	3.99	13.0	1.012	5744
13.	F8-28-18	3.06	14.7	0.992	5211
14.	F8-6-18	3.14	12.5	1.017	5027
15.	F8-24-18	3.52	12.9	1.013	6726
16.	F8-17-18	2.39	14.1	0.999	4994
17.	F8-20-18	3.89	12.4	1.019	6077
18.	F8-22-18	3.18	12.3	1.020	6280
19.	F8-5-18	3.35	14.6	0.993	6515
20.	F8-3-01	4.55	12.8	1.014	6762
21.	ANDREEA	2.87	13.3	1.008	5312
22.	ARTEMIS	3.59	14.7	0.992	6086
23.	GABRIELA	2.50	13.1	1.010	5092
24.	DIANA	2.15	14.5	0.994	4902
25.	DH 375-4	2.33	13.8	1.002	3958
26.	DH 384-1	3.84	13.9	1.001	6199
27.	DH 315-10	2.66	13.6	1.005	5625
28.	F8-114-10	3.27	11.9	1.024	5601
29.	DH 432-6	2.84	11.5	1.029	4932
30.	DH 431-1	2.94	14.6	0.993	5798

Activități realizate de Universitatea din Craiova

Universitatea din Craiova (P6)

III.1 Observații privind însușirile fiziologice, morfologice și biometrice ale genotipurilor testate

III.2 Recoltarea, lucrări specifice în câmpul experimental și înființarea experiențelor în câmpurile experimentale

Observații fenologice și determinări biometrice efectuate la liniile și soiurile de orz de toamnă, S.C.D.A. CARACAL, 2020/2021

Nr. crt.	Linia sau soiul	Densitate t-nă pl/m ²			Densitate primăvară pl/m ²			Pierderi în primăvară (%) ABC	Rez. la ger (note) ABC	% frați +tulpini sterile			Data înspicat ABC	Data mat. fiziol. ABC	P.v. ras.- mat. (zile) ABC
		A	B	C	A	B	C			A	B	C			
1	DANA	484	500	520	502	620	644	0	Nu a fost cazul	3.7	24.0	23.8	07.05	17.06	219
2	CARDINAL	562	547	542	680	686	670	0		21.0	25.4	23.6	08.05	17.06	219
3	UNIVERS	544	550	545	653	704	666	0		20.0	28.0	22.2	08.05	16.06	218
4	AMETIST	548	540	545	648	688	684	0		18.2	27.4	25.5	06.05	15.06	217
5	SMARALD	560	567	550	700	790	680	0		25.0	39.3	23.6	08.05	17.06	219
6	SIMBOL	564	562	549	702	648	679	0		24.5	15.3	23.7	02.05	10.06	212
7	ONIX	550	540	548	705	648	708	0		28.2	20.0	29.2	10.05	19.06	221
8	LUCIAN	570	560	550	745	682	602	0		30.7	21.8	9.5	10.05	21.06	223
9	F8-4-12	556	566	560	730	699	614	0		31.3	23.5	9.6	05.05	15.06	217
10	DH 406-3	540	556	549	722	687	709	0		33.7	23.6	29.1	05.05	15.06	217
11	DH 435-1	550	546	547	660	625	692	0		20.0	14.5	26.5	05.05	14.06	216
12	F8-4-18	528	532	534	634	605	643	0		20.1	13.7	20.4	10.05	19.06	221
13	F8-28-18	554	558	552	705	690	682	0		27.3	23.7	23.6	10.05	18.06	220
14	F8-20-18	560	544	550	702	683	745	0		25.4	25.6	35.5	06.05	15.06	217
15	F8-22-18	570	542	560	689	660	686	0		20.9	21.8	22.5	09.05	18.06	220
16	F8-5-18	568	548	560	706	608	692	0		24.3	10.9	23.6	09.05	17.06	219
17	F8-6-18	572	568	562	678	722	692	0		18.5	27.1	23.1	08.05	17.06	219
18	F8-24-18	532	534	545	668	627	674	0		25.6	17.4	23.7	09.05	18.06	220
19	F8-3-01	545	550	548	694	745	708	0		27.3	35.5	29.2	06.05	14.06	216
20	F8-6-17	572	560	554	686	780	624	0		20.0	39.3	12.6	11.05	20.06	222
21	ANDREEA	558	560	550	628	728	645	0	12.5	30.0	17.3	07.05	15.06	217	
22	ARTEMIS	550	540	553	680	688	692	0	23.6	27.4	25.1	06.05	15.06	217	
23	GABRIELA	540	530	537	708	646	645	0	31.1	21.9	20.1	07.05	15.06	217	
24	DH 375-4	532	530	540	724	656	688	0	36.1	23.8	27.4	06.05	14.06	216	
25	DH 384-1	550	547	549	625	656	696	0	13.6	20.0	26.8	07.05	15.06	217	
26	DH 425-4	492	496	510	610	695	611	0	24.0	40.1	19.8	04.05	13.06	215	
27	DH 315-10	556	566	560	667	689	616	0	20.0	21.7	10.0	05.05	12.06	214	
28	F8-114-10	544	540	550	682	648	682	0	25.4	20.0	24.0	09.05	18.06	220	
29	DH 432-6	546	536	533	675	690	693	0	23.6	28.7	30.0	09.05	17.06	219	
30	DH 431-1	550	530	540	680	666	712	0	23.6	25.7	31.0	10.05	19.06	221	

Observații fenologice și determinări biometrice efectuate la liniile și soiurile de orz la S.C.D.A. CARCAL, 2020/2021

Nr. crt.	Linia sau soiul	Rez. la cădere în pv. (note)	Rez. la cădere la rec. (note)	Suprafață foliară la 11.05 (cm ²)			Rezistența/toleranța la boli (note)					
							Blumeria graminis			Rhynchosporium secalis		
				ABC	ABC	A B C	A	B	C	A	B	C
1	DANA	2	3	14.592	13.697	11.814	1	2	1	4	3	4
2	CARDINAL	2	6	18.398	11.266	16.348	1	2	1	4	4	5
3	UNIVERS	3	6	19.090	13.258	17.641	2	2	1	4	4	2
4	AMETIST	1	5	16.571	17.719	15.019	1	2	1	3	3	3
5	SMARALD	1	6	17.636	12.229	12.720	1	2	1	2	3	3
6	SIMBOL	2	5	14.403	14.978	11.865	1	2	2	4	3	3
7	ONIX	1	9	17.309	18.359	17.250	2	3	2	4	4	2
8	LUCIAN	1	3	16.700	16.676	13.702	2	3	2	4	2	3
9	F8-4-12	1	1	11.239	12.060	11.186	2	2	3	3	3	3
10	DH 406-3	1	1	16.214	13.971	13.150	2	2	2	3	3	3
11	DH 435-1	1	3	16.216	13.385	15.075	3	2	2	3	3	3
12	F8-4-18	1	7	17.189	19.102	13.795	3	2	2	2	2	3
13	F8-28-18	1	4	16.021	14.550	15.283	4	3	2	3	2	2
14	F8-20-18	1	5	13.573	13.509	13.047	2	2	2	3	2	2
15	F8-22-18	1	6	14.391	14.235	14.482	2	2	1	3	2	3
16	F8-5-18	1	8	15.760	15.046	11.845	2	1	2	4	4	4
17	F8-6-18	1	6	15.376	14.921	18.584	2	1	1	4	2	3
18.	F8-24-18	1	3	14.567	14.665	12.989	2	2	1	4	3	3
19	F8-3-01	1	6	13.829	13.199	8.547	2	2	2	2	3	3
20	F8-6-17	1	3	18.865	18.359	14.860	2	2	2	4	2	4
21	ANDREEA	1	6	7.337	5.947	7.227	2	2	2	4	2	3
22	ARTEMIS	1	5	9.282	7.484	5.480	1	2	2	4	3	4
23	GABRIELA	1	2	7.919	5.732	5.080	1	2	3	3	4	3
24	DH 375-4	1	7	15.178	12.119	11.081	2	2	2	3	4	3
25	DH 384-1	1	4	13.314	11.762	12.070	2	2	2	3	3	2
26	DH 425-4	1	7	12.077	11.904	13.499	2	3	2	4	3	2
27	DH 315-10	1	2	9.712	9.676	8.393	3	2	2	4	3	3
28	F8-114-10	1	7	16.048	10.978	11.642	2	2	1	4	2	3
29	DH 432-6	1	2	15.716	12.864	13.309	2	2	1	4	2	3
30	DH 431-1	1	3	15.730	14.770	11.901	2	2	1	4	3	3

1 = Rezistent, 9 = f. sensibil



Concluzii

Rezultatele obținute confirmă faptul că obiectivul fazei III/2021 și toate activitățile din planul de realizare au fost îndeplinite. Totodată, rezultatele evidențiază necesitatea continuării proiectului și creează premisele derulării în bune condiții a activităților propuse în planul de realizare a proiectului în anul următor.

Este necesară evaluarea experiențelor în vederea confirmării comportării din punct de vedere al adaptabilității și al performanțelor cu privire la productivitate și calitate, aspect ce se poate realiza numai prin continuarea finanțării proiectului.